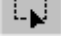
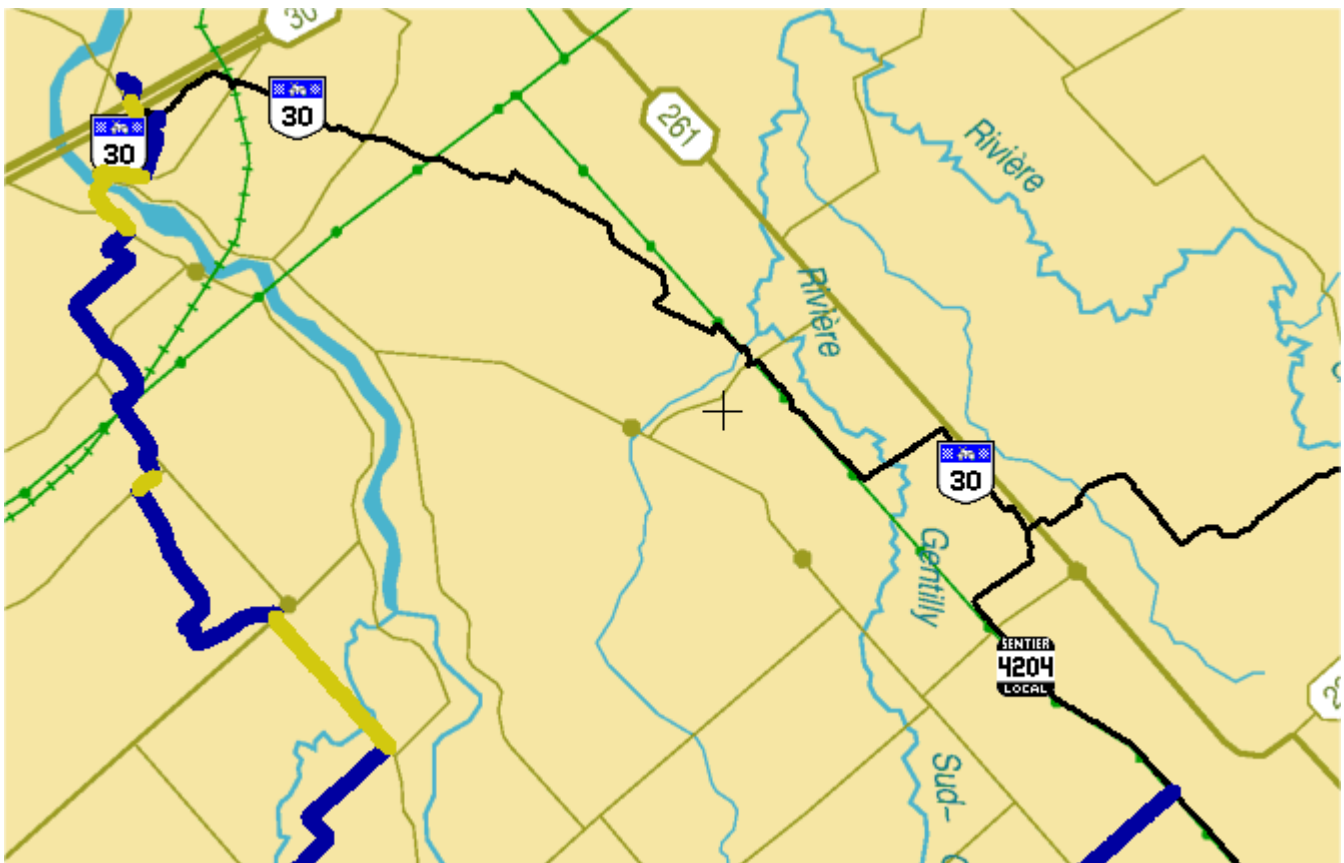


## Procédure de transfert de chemins dans un GPS

*Pour transférer les chemins forestiers dans votre GPS, vous devez prendre une sélection de sentiers, qui se trouvent dans une base de données SoftMap, et les copier dans une base de données de GPS. Voici, en détail, comment procéder.*

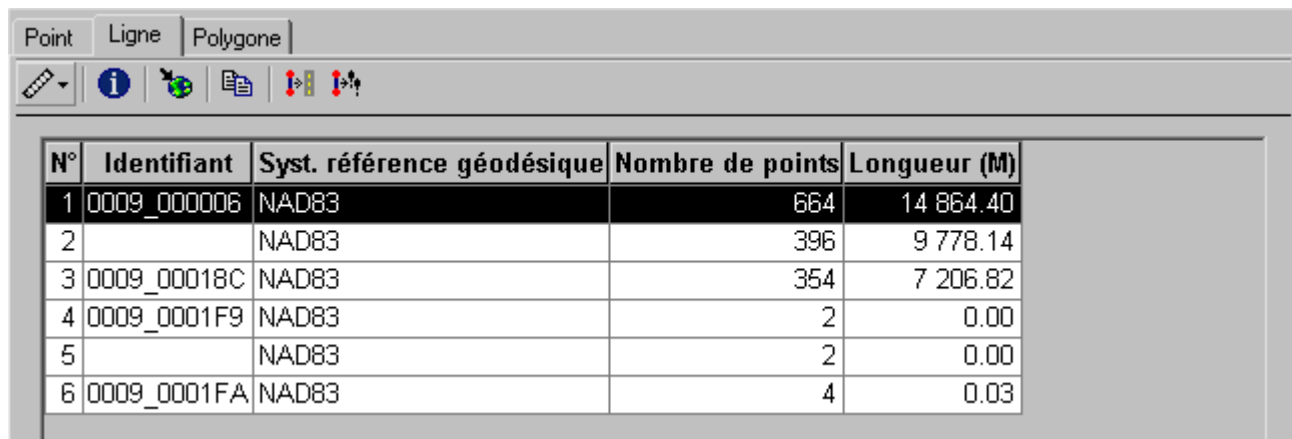
1. Cliquez sur l'outil de sélection par rectangle 
2. Faites un rectangle incluant les chemins que vous désirez envoyer dans votre GPS. Les chemins contiennent souvent plusieurs points et nous conseillons de ne pas prendre une trop grande quantité de chemins en même temps. Autrement, le temps de transfert peut être long et la quantité d'information peut être trop importante pour votre GPS. Consulter le guide de votre récepteur pour en connaître les limites.



**NOTE:** Il est essentiel de sélectionner au moins deux chemins pour avoir accès au transfert.

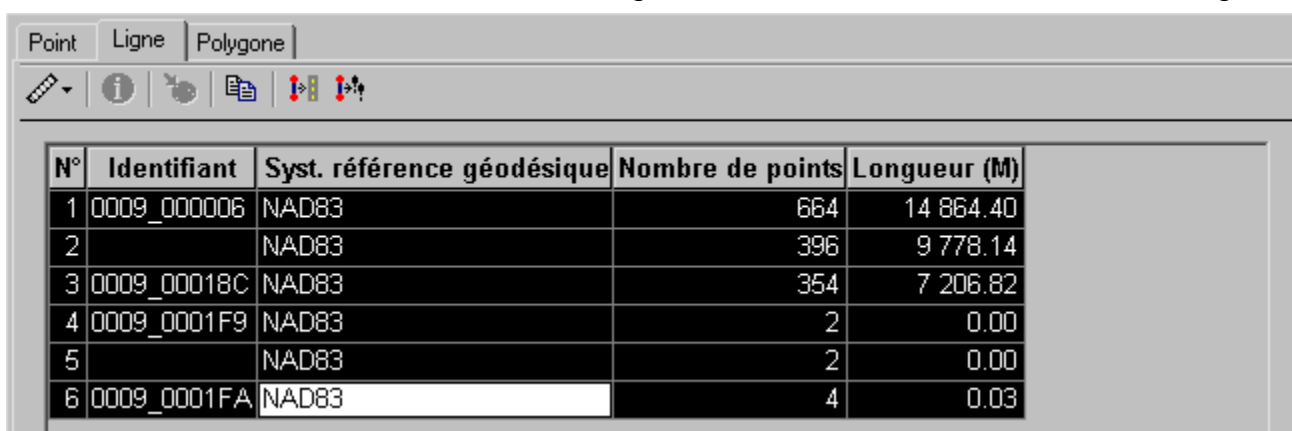
3. Cliquez sur le bouton Information 

4. Dans la boîte *Information*, cliquez sur l'onglet *Ligne*





N°	Identifiant	Syst. référence géodésique	Nombre de points	Longueur (M)
1	0009_000006	NAD83	664	14 864.40
2		NAD83	396	9 778.14
3	0009_00018C	NAD83	354	7 206.82
4	0009_0001F9	NAD83	2	0.00
5		NAD83	2	0.00
6	0009_0001FA	NAD83	4	0.03

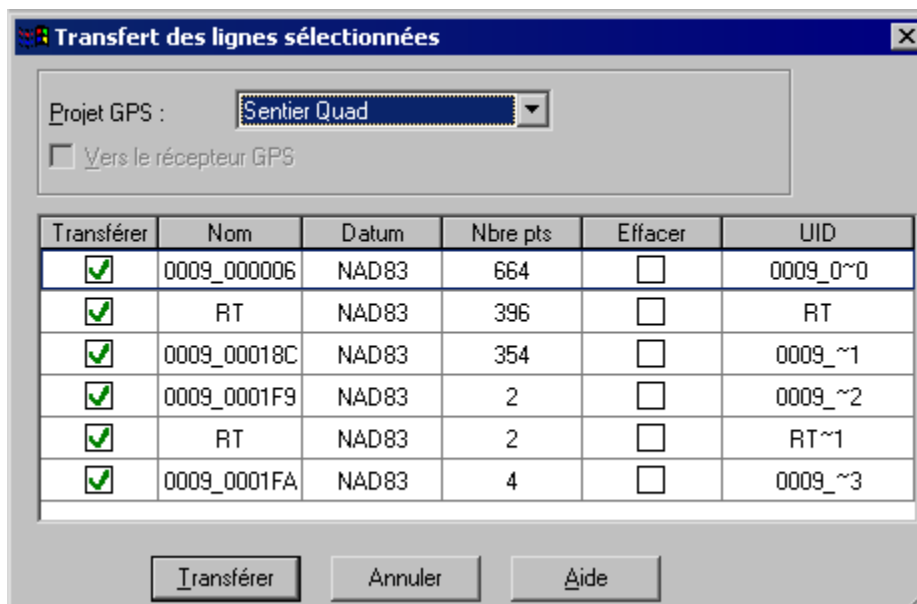
5. Sélectionnez ensuite l'ensemble des segments se trouvant dans la boîte de dialogue.



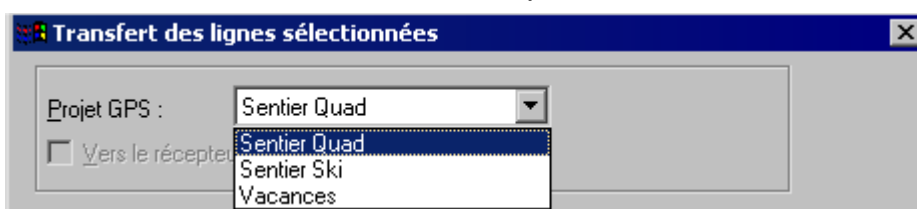
N°	Identifiant	Syst. référence géodésique	Nombre de points	Longueur (M)
1	0009_000006	NAD83	664	14 864.40
2		NAD83	396	9 778.14
3	0009_00018C	NAD83	354	7 206.82
4	0009_0001F9	NAD83	2	0.00
5		NAD83	2	0.00
6	0009_0001FA	NAD83	4	0.03

6. Vous devez ensuite choisir si vous transférez vos chemins en tracés ou en routes. Pour les transférer en tracés cliquez sur ce bouton . Pour les transférer en routes cliquez sur celui-ci .

7. En cliquant sur le bouton, la boîte de dialogue *Transfert des lignes sélectionnées* s'ouvre.



8. Choisissez la base de données GPS dans laquelle vous voulez transférer vos chemins.



9. Cliquez ensuite sur le bouton *Transférer*

10. Fermez la boîte *Information*.

11. Allez dans le menu déroulant *GPS* et téléchargez vos chemins dans votre GPS.

